

# HEBERHARD

## Steckdosen Trafo 24V DC 24W

### Ausstattung

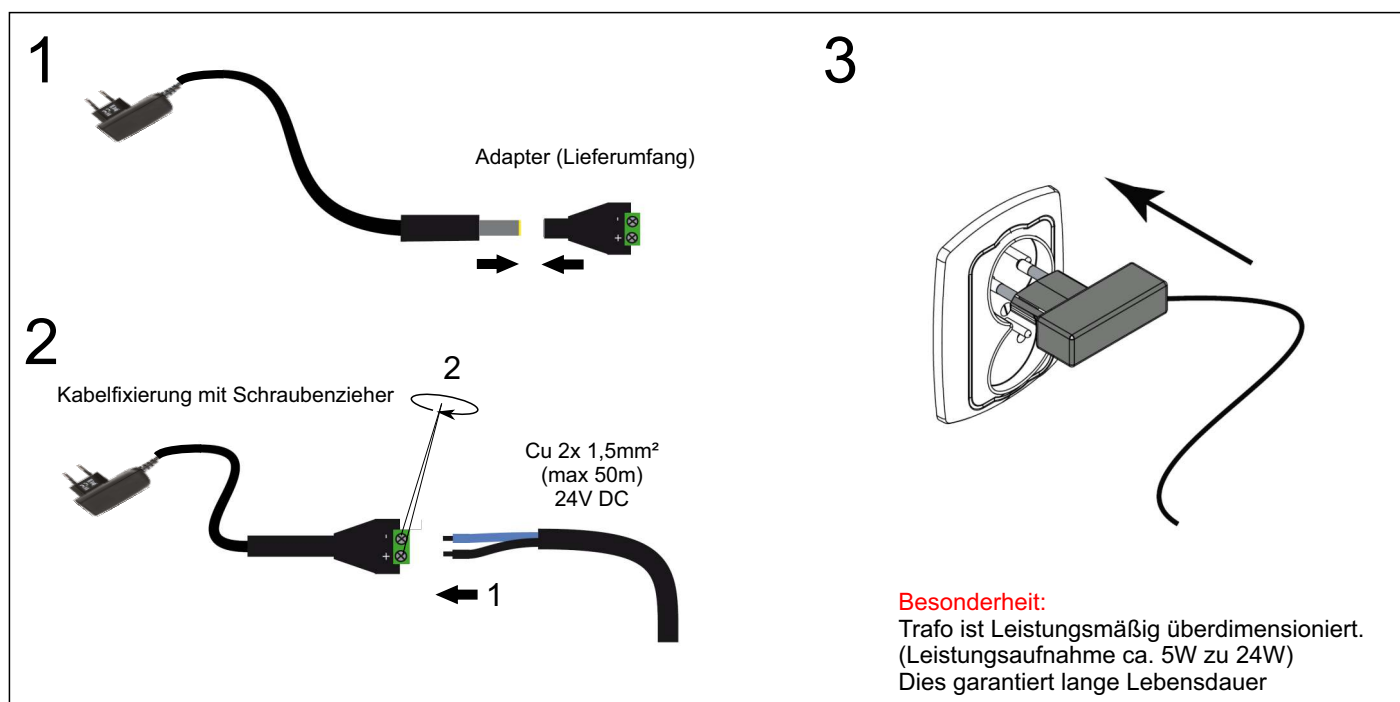
Trafo 100-240V AC auf 24V DC  
für herkömmliche DIN Schuko-Steckdosen IP20  
mit Klemmen-Adapter

### Technische Daten

Max. Leistung	24V DC/ 24W
Max. Stromstärke	1 A
Maximale Kabellänge Armatur bis Steckdose	50 m/1,5 mm <sup>2</sup>

### Produktideologie:

24 V DC Aufputz Trafo für 1 Elektronikarmatur



### Artikelnummer

160251

Steckdosen-Trafo 24V DC für 1 Armatur